

제3편

울주군의의회

제 1 장 일반현황

제 2 장 의회운영



제1장

일반 현황

제 1 절 연 혁

제 2 절 기구 및 조직

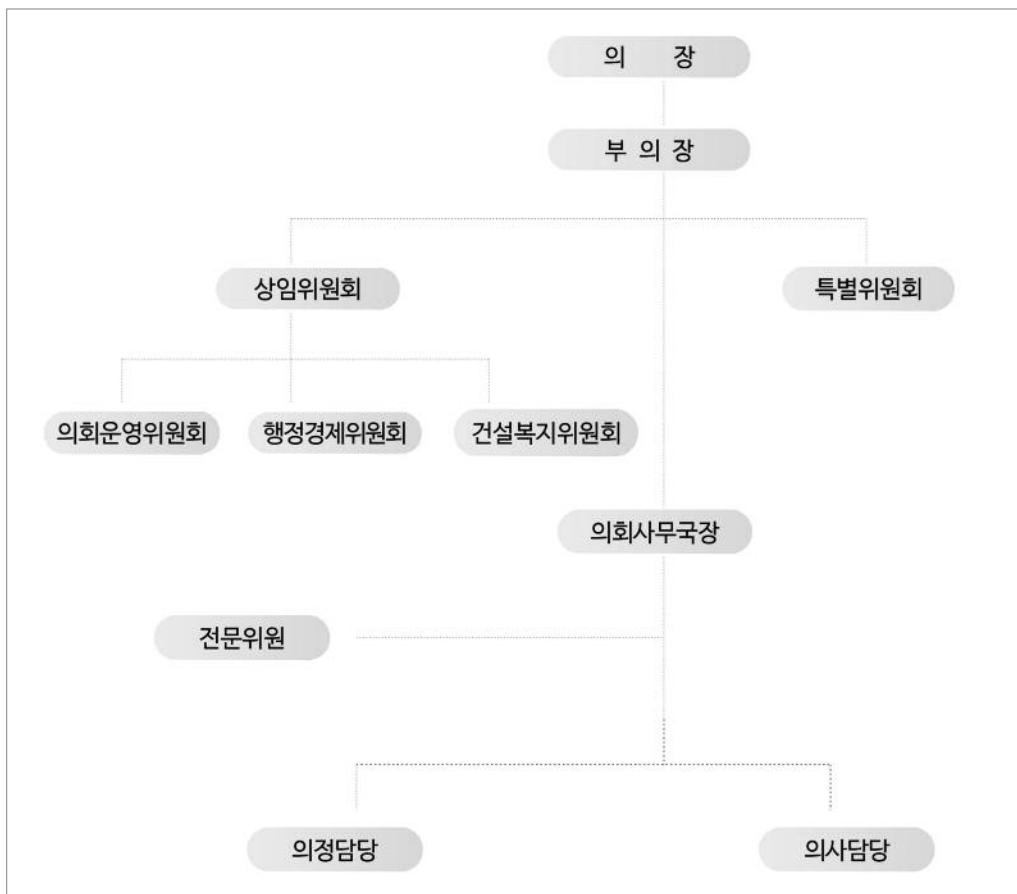
제1절 연혁

집필 • 의회사무국 의정담당

<p>울산시 승격 (1962. 6. 1)</p>	<ul style="list-style-type: none"> • 1991. 3. 26. 전국 시·군 기초의회 의원 선거(울산군 14명) • 1991. 4. 15. 제1대 울산군 의회 개원 • 1991. 6. 20. 전국 시·도 광역의회 의원 선거 • 1991. 7. 8. 제1대 경상남도의회 개원
<p>울산시·군 통합 이후</p>	<ul style="list-style-type: none"> • 1995. 1. 1. 울산시·군 통합 • 1995. 1.10. 울산시·군 통합 초대 울산시 의회 개원(64명) • 1995. 6.27. 전국4대 지방선거 실시 (시·도지사, 시·도의원, 시장·군수, 시·군의원) • 1995. 7.10. 제2대 경상남도의회 개원 • 1995. 7.11. 제2대 울산시 의회 개원
<p>울산광역시 승격 이후</p>	<ul style="list-style-type: none"> • 1997. 7.15. 초대 울산광역시 울주군 의회 개원(14명) • 1998. 7. 8. 제2대 울주군 의회 개원(12명) • 2002. 7. 8. 제3대 울주군 의회 개원(13명) • 2006. 7. 4. 제4대 울주군 의회 개원(10명) • 2010. 6. 2. 시장, 군수·구청장, 시의원, 군·구의원 4대 지방선거 실시 • 2010. 7. 1. 제5대 울주군 의회 개원(10명) • 2014. 6. 4. 시장, 군수·구청장, 시의원, 군·구의원 4대 지방선거 실시 • 2014. 7. 1. 제6대 울주군 의회 개원(10명)

제2절 기구와 조직

1. 기 구



2. 조 직

가. 의회사무국

구분	계	4급	5급	6급	7급	8급	9급	운전
경원	19	1	2	3	4	6	2	1
현원	19	1	2	3	5	4	3	1

나. 군의회 구성

의원 정수	정원	현원
10	10	10

