

PART

03

# 울주군의회

제1장	일반현황	683
제2장	의회운영	689



# 제1장 일반현황

제1절 연 혁 685

제2절 기구와 조직 686



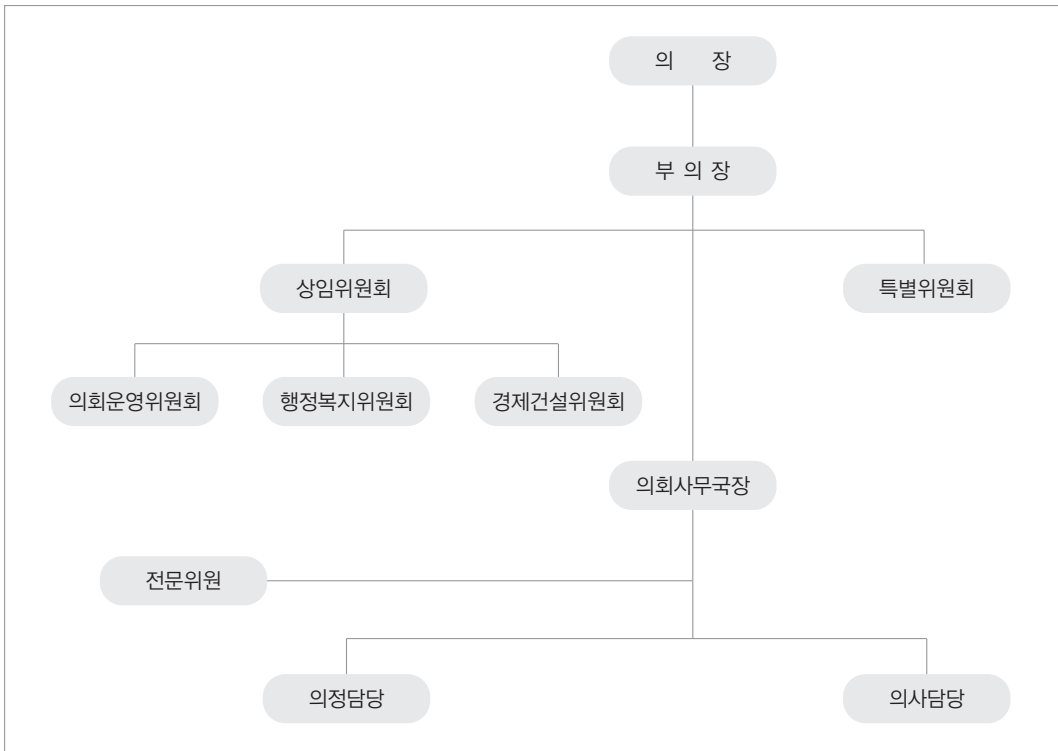
## 제1절 연 혁

집필 • 의회사무국 의정담당

울산시 승격 (1962. 6. 1)	<ul style="list-style-type: none"> <li>• 1991. 3. 26. 전국 시·군 기초의회의원선거(울산군 14명)</li> <li>• 1991. 4. 15. 제1대 울산군의회 개원</li> <li>• 1991. 6. 20. 전국 시·도 광역의회의원선거</li> <li>• 1991. 7. 8. 제1대 경상남도의회 개원</li> </ul>
울산시·군 통합 이후	<ul style="list-style-type: none"> <li>• 1995. 1. 1. 울산시·군 통합</li> <li>• 1995. 1. 10. 울산시·군 통합 초대 울산시의회 개원(64명)</li> <li>• 1995. 6. 27. 전국 4대 지방선거 (시·도지사, 시·도의원, 시장·군수, 시·군의원)</li> <li>• 1995. 7. 10. 제2대 경상남도의회 개원</li> <li>• 1995. 7. 11. 제2대 울산시의회 개원</li> </ul>
울산광역시 승격 이후	<ul style="list-style-type: none"> <li>• 1997. 7. 15. 초대울산광역시 울주군의회 개원(14명)</li> <li>• 1998. 7. 8. 제2대 울주군의회 개원(12명)</li> <li>• 2002. 7. 8. 제3대 울주군의회 개원(13명)</li> <li>• 2006. 7. 4. 제4대 울주군의회개원(10명)</li> <li>• 2010. 6. 2. 시장, 군수·구청장, 시의원, 군·구의원 4대 지방선거</li> <li>• 2010. 7. 1. 제5대 울주군의회 개원(10명)</li> <li>• 2014. 6. 4. 시장, 군수·구청장, 시의원, 군·구의원 4대 지방선거</li> <li>• 2014. 7. 1. 제6대 울주군의회 개원(10명)</li> <li>• 2018. 7. 1. 제7대 울주군의회 개원(10명)</li> </ul>

## 제2절 기구와 조직

### 1. 기 구



## 2. 조 직

### 가. 의회사무국

(단위 : 명)

구 분	계	4급	5급	6급	7급	8급	9급
정 원	19	1	2	3	5	5	3
현 원	19	1	2	3	6	5	2

### 나. 군의회 구성

(단위 : 명)

의 원 정 수	정 원	현 원
10	10	10