

제1장 일반현황

624 제1절 연 혁

625 제2절 기구와 조직

1. 기구 625 / 2. 조직 626

제 1 절

연 혁

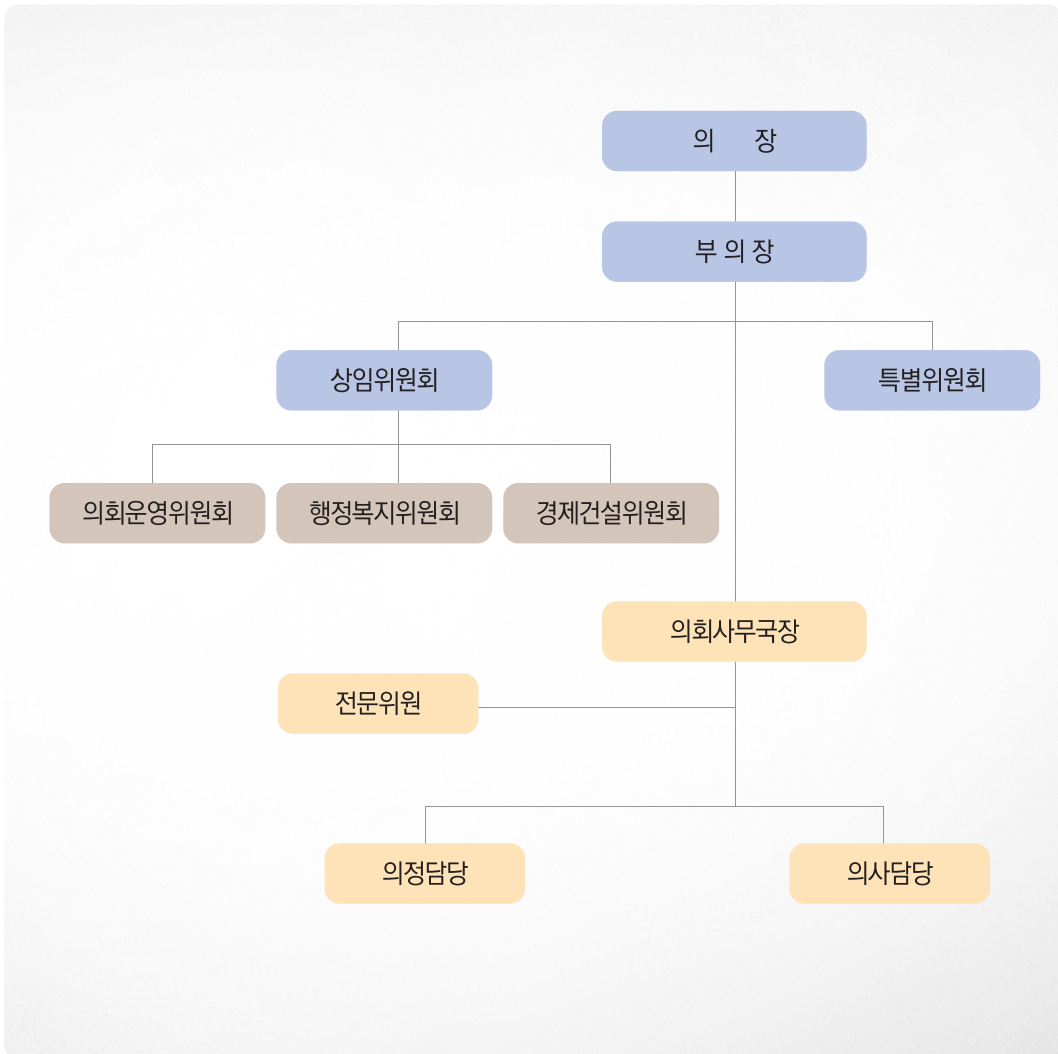
집필 · 의회사무국 의정담당

울산시 승격 (1962. 6. 1)	<ul style="list-style-type: none"> • 1991. 3. 26. 전국 시·군 기초의회의원선거(울산군 14명) • 1991. 4. 15. 제1대 울산군의회 개원 • 1991. 6. 20. 전국 시·도 광역의회의원선거 • 1991. 7. 8. 제1대 경상남도의회 개원
울산시·군 통 합 이 후	<ul style="list-style-type: none"> • 1995. 1. 1. 울산시·군 통합 • 1995. 1. 10. 울산시·군 통합 초대 울산시의회 개원(64명) • 1995. 6. 27. 전국 4대 지방선거 (시·도지사, 시·도의원, 시장·군수, 시·군의원) • 1995. 7. 10. 제2대 경상남도의회 개원 • 1995. 7. 11. 제2대 울산시의회 개원
울산광역시 승 격 이 후	<ul style="list-style-type: none"> • 1997. 7. 15. 초대울산광역시 울주군의회 개원(14명) • 1998. 7. 8. 제2대 울주군의회 개원(12명) • 2002. 7. 8. 제3대 울주군의회 개원(13명) • 2006. 7. 4. 제4대 울주군의회 개원(10명) • 2010. 7. 1. 제5대 울주군의회 개원(10명) • 2014. 7. 1. 제6대 울주군의회 개원(10명) • 2018. 7. 1. 제7대 울주군의회 개원(10명)

제 2 절

기구와 조직

1. 기 구



2. 조직

가. 의회사무국

구분	계	4급	5급	6급	7급	8급	9급
정원	19	1	2	3	6	6	1
현원	19	1	2	5	6	5	0

나. 군의회 구성

의원 정수	정원	현원
10	10	9